

Objektnummer: 20.1685.0.0026

2-Zimmer-Idyll in Bermensfeld

Diese gut geschnittene 2-Zimmer-Wohnung überzeugt durch ihre ruhige Lage im Grünen und einen praktischen Grundriss.

Die Wohnung verfügt über ein Wohnzimmer mit Zugang zum Balkon, ein Schlafzimmer, eine separate Küche, eine Diele sowie ein Wannenbad mit Tageslicht.

In allen Wohnräumen ist Laminat verlegt, was eine angenehme Wohnatmosphäre schafft.

Der Balkon lädt zum Entspannen mit Blick ins Grüne ein.

Die Wohnung wird inklusive Möbeln und sämtlicher Einrichtungsgegenstände übergeben – ideal für alle, die ohne großen Aufwand direkt einziehen möchten.

Die Übernahme erfolgt wie besichtigt.

Adresse & Objektinformationen:

PLZ / Ort: 46047 Oberhausen	Etage: 2
Stadtteil: Bermensfeld	Zimmer: 2
Straße: Bermensfeld 51	Gesamtfläche: 44,00 m ²

Kosten:

Netto-Kaltmiete: 375,00 €	Betriebskosten: 100,00 €
Warmmiete: 521,00 €	Heizkosten: 46,00 €
Kaution: 750,00 €	

Raumgestaltung:

- 1 Balkon
- 1 Schlafzimmer
- 1 Badezimmer

Bausubstanz & Energieausweis:

Bodenbelag: Laminat	Energieeffizienzklasse: E
Energieausweisart: Verbrauchsausweis	Energiezertifikat: ENEC2014
Baujahr: 1954	
Heizungsart: Zentralheizung	
Energieträger: Gas	

Ausstattung:

- 2 Zimmer, Küche, Diele, Bad/WC
- Möbelübernahme möglich
- Übernahme Wand- und Bodenbeläge
- Warmwasseraufbereitung über Durchlauferhitzer
- 2 Jahre Mindestmietdauer

Lage

Die Immobilie befindet sich in zentraler und gut angebundener Lage von Oberhausen Bermensfeld. Einkaufsmöglichkeiten des täglichen Bedarfs, Schulen, Kindergärten sowie medizinische Versorgung sind in kurzer Distanz erreichbar. Die Anbindung an den öffentlichen Nahverkehr sowie an das regionale und überregionale Straßennetz ermöglicht eine schnelle Erreichbarkeit der umliegenden Städte des Ruhrgebiets. Grünflächen und Freizeitangebote sorgen für einen ausgewogenen Mix aus urbanem Wohnen und Erholung.

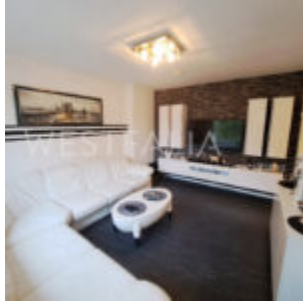
Sonstiges

Sie möchten mehr erfahren? Zögern Sie nicht, uns zu kontaktieren – unser Team steht Ihnen gerne für einen Besichtigungstermin und alle weiteren Fragen zur Verfügung. Die Westfalia Immobilienverwaltung GmbH ist seit vielen Jahren Ihr zuverlässiger Partner für Wohn- und Gewerbeimmobilien im Rhein-Ruhr-Kreis. Vertrauen Sie auf unsere Expertise und professionelle Vermittlung – wir stehen Ihnen jederzeit beratend zur Seite. Bitte beachten Sie, dass die im Exposé gemachten Maßangaben geringfügig abweichen können.

Ansprechpartner

Westfalia Immobilienverwaltung GmbH

Fotos



Bermensfeld